

ANEKS NR 4/2023

z dnia 11 grudnia 2023 r.

do Regulaminu organizacyjnego

Samodzielnego Publicznego Zakładu Opieki Zdrowotnej

Rejonowego Pogotowia Ratunkowego w Sosnowcu

(dalej jako: „Pogotowie”)

Działając na podstawie art. 23, 24 i 48 ustawy z dnia 15 kwietnia 2011 r. o działalności leczniczej (t.j.: Dz. U. z 2023 r., poz. 991 ze zm.) oraz Rozdziału XV ust. 1 i 2 Regulaminu organizacyjnego Samodzielnego Publicznego Zakładu Opieki Zdrowotnej Rejonowego Pogotowia Ratunkowego w Sosnowcu, dokonuję zmiany Regulaminu organizacyjnego Samodzielnego Publicznego Zakładu Opieki Zdrowotnej Rejonowego Pogotowia Ratunkowego w Sosnowcu w następującym zakresie:

I. W Rozdziale XIII System kontroli wewnętrznych i pozostałe zagadnienia organizacyjne,

ust. 21 otrzymuje następujące brzmienie:

„21. Sposób obserwacji pomieszczeń ogólnodostępnych dla pracowników za pomocą urządzeń rejestrujących obraz (monitoring wizyjny) jest uregulowany w Regulaminie pracy obowiązującym w Pogotowiu.

W celu zapewnienia bezpieczeństwa pacjentów i członków zespołów ratownictwa medycznego został wprowadzony w specjalistycznych środkach transportu sanitarnego monitoring bez funkcji rejestracji wizji, stosowany w czasie rzeczywistym na potrzeby doraźnego monitorowania stanu i zachowania pacjenta.”

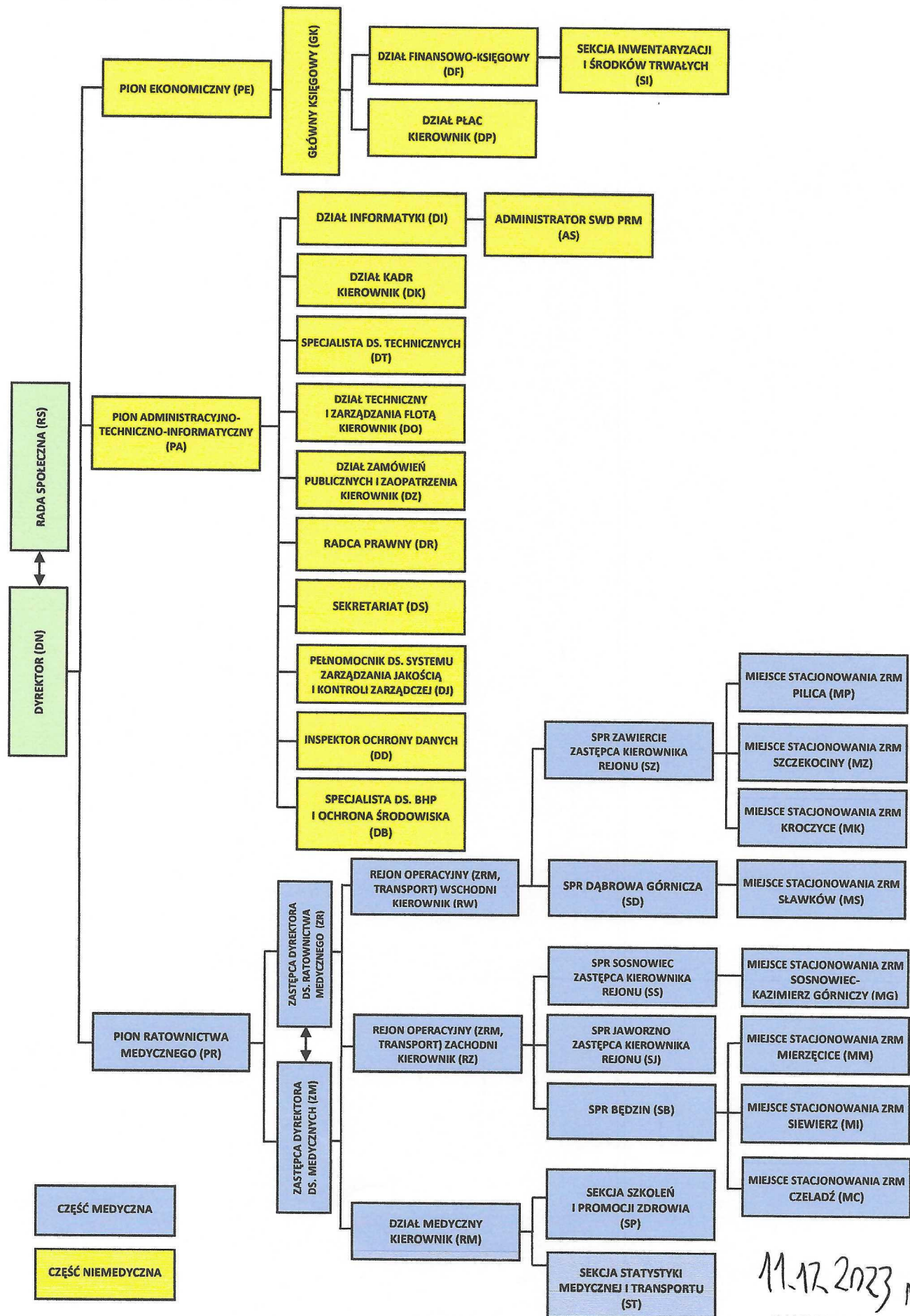
II. Załącznik nr 1 do Regulaminu: „Schemat organizacyjny Pogotowia” otrzymuje brzmienie określone w Załączniku nr 1 do niniejszego Aneksu.

III. Zmiany do Regulaminu ustalone w niniejszym Aneksie wymagają zaopiniowania przez Radę Społeczną Pogotowia i wchodzi w życie z dniem ich zatwierdzenia i wprowadzenia przez Dyrektora Pogotowia.

DYREKTOR
Samodzielnego Publicznego Zakładu Opieki Zdrowotnej
REJONOWEGO POGOTOWIA RATUNKOWEGO
W SOSNOWCU

dr hab. Klaudiusz Nadolny prof. uczelni

Załącznik nr 1 do Regulaminu
 Schemat organizacyjny Pogotowia



11.12.2023 r.

DYREKTOR
 Samodzielnego Publicznego Zakładu Usługi Zdrowotnej
 REJONOWEGO POGOTOWIA RATUNKOWEGO
 W BĘDZINIE

dr hab. Klaudiusz Nadojny prof. uczelni