

BIURO EKSPERTYZ Z ZAKRESU TECHNIKI SAMOCHODOWEJ I RUCHU DROGOWEGO

BETS

dr inż. Zdzisław Niedziela

Członek Stowarzyszenia Rzecznawców Motoryzacyjnych
i Maszynowych oraz Biegłych **POLEKSMOT** w Katowicach

41-200 SOSNOWIEC, ul. Partyzantów 20

tel. 602236622; e-mail zdzislaw.niedziela@op.pl



Opinia nr 25/2024

Autor opinii: rzeczoznawca, **dr inż. Zdzisław Niedziela**

Zleceniodawca: **SP ZOZ Rejonowe Pogotowie Ratunkowe Sosnowiec**

41-200 Sosnowiec, ul. Teatralna 9

Zlecenie z dnia: 22.03.2024 r.

Zakres opinii: oszacowanie wartości rynkowej pojazdu samochodowego.

Uwaga:

Wykonano 33 szt. cyfrowych fotografii barwnych. Wydruk wybranych fotografii stanowi załącznik do opinii. Oryginały cyfrowych plików fotografii znajdują się w aktach Biura.

I. Identyfikacja i ustalenie stanu technicznego samochodu FIAT DOBLO

Samochód VW w stanie przedstawionym do badania pokazano na Fot.1÷18.

Rodzaj	: samochód specjalny sanitarny
Marka	: FIAT DOBLO 1.9 Multijet
Typ/wariant	: 223/WXL1AAXL CARGO MAXI
Model	: furgon, rozstaw osi 2963
Znaki identyfikacyjne	: ZFA22300005628499

Nr rejestracyjny	: SO 3447C
Nr karty pojazdu	: AAB 1743211
Rok budowy	: 2008
Data pierwszej rejestracji	: 08.01.2009 r.
Data następnego badania technicznego	: 12.01.2025 r.
Data zab. spec. (W.A.S. Wietmarscher Lubicz)	: 30.12.2008 r.
Wskazania drogomierza	: 297715 km
Dopuszczalna masa całkowita	: 2180 kg
Liczba miejsc	: 4
Barwa nadwozia	: biała UNI 1 warstwowy
Ogumienie:	
PL: BRIDGESTONE W810 175/75 R14C 99/98R:	st. zuż. 20 %
PP: BRIDGESTONE W810 175/75 R14C 99/98R:	st. zuż. 20 %
TL: BRIDGESTONE W810 175/75 R14C 99/98R:	st. zuż. 20 %
TP: BRIDGESTONE W810 175/75 R14C 99/98R:	st. zuż. 20 %

Dane silnika:

Rodzaj	: ZS R-4
Pojemność	: 1910 cm ³
Moc	: 77 kW

Właściciel: SPZOZ Rejonowe Pogotowie Ratunkowe Sosnowiec
41-200 Sosnowiec, ul. Teatralna 9

Wyposażenie dodatkowe pojazdu: wyposażenie specjalne sanitarki (osprzęt medyczny specjalistyczny był zdemontowany), wzmocniona podłoga i ściany boczne furgonu, drzwi tylne dwuskrzydłowe z ogrzewanymi szybami, drzwi boczne prawe przesuwne, ABS, stopień drzwi tyłu, zestaw szafek i półek, płyta nośna noszy stała i nosze kpl. (tzn. nosze główne + transporter noszy) MY LIFE (nr księgowy 802/241), 1 fotel obrotowy z bezwładnościowymi pasami bezpieczeństwa, instalacja oświetleniowa i sygnalizacyjna pojazdu uprzywilejowanego kpl.

II. Stan techniczny pojazdu w dniu badania

Podczas badania technicznego samochodu przeprowadzonego w dniu 22.03.2024 r. w Dąbrowie Górniczej stwierdzono, iż pojazd jest normalnie zużyty eksploatacyjnie, w ogólnym stanie technicznym dostatecznym, adekwatnym do okresu i sposobu eksploatacji.

W wyniku oględzin podstawowych mechanizmów pojazdu ustalono:

1. **Nadwozie (furgon)** – wzmocnienia podłużne i poprzeczne szkieletu nadwozia skorodowane wżerowo, płyta podłogi skorodowana wżerowo; progi lewy i prawy skorodowane na wskroś; błotniki przednie lewy i prawy w części dolnej skorodowane wżerowo; poszycie boku tylnego lewego i prawego w części dolnej skorodowane powierzchniowo; próg drzwi przesuwnych skorodowany wżerowo; poszycie ściany tylnej skorodowana wżerowo; poszycie i szkielet drzwi przesuwnych w części dolnej skorodowane wżerowo; szkielet i poszycie drzwi przednich lewych i prawych w części dolnej skorodowane wżerowo; szkielet i poszycie drzwi tylnych w części dolnej skorodowane wżerowo.
2. **Silnik z układem przeniesienia napędu** – silnik i układ przeniesienia napędu normalnie zużyte eksploatacyjnie, widoczne drobne wycieki oleju silnikowego.
3. **Układ kierowniczy i zawieszenie** – normalnie zużyte eksploatacyjnie; obręcze kół skorodowane powierzchniowo.
4. **Układ hamulcowy** – zużyty eksploatacyjnie; skorodowane sztywne przewody hamulcowe; skuteczności działania układu hamulca roboczego nie sprawdzano.
5. **Wyposażenie przedziału medycznego i osprzęt specjalny** – sprzęt medyczny specjalistyczny zdemontowany; płyta nośna noszy w części dolnej znacznie skorodowana powierzchniowo; transporter noszy i nosze główne poobcierane, prowadnica prawa transportera noszy naprawiona nieprofesjonalnym spawaniem.
6. **Wyposażenie nadwozia i kabiny kierowcy** – wykładziny tapicerskie foteli zabrudzone i przetarte.
7. **Instalacja elektryczna i osprzęt** – bez uwag.

Mając na względzie powyższe należy stwierdzić, iż w stanie przedstawionym do badania samochód spełnia wymagania pojazdu sanitarnego transportowego oraz wymagania techniczne ogólne. Pojazd został poddany obowiązkowemu badaniu technicznemu w wyznaczonym terminie.

III. Wartość rynkowa samochodu FIAT

Wartość pojazdu określono w oparciu o:

1. Stosowane algorytmy
2. Fakturę nr A10/A01/0000336 z dnia 17.12.2008 r. wystawioną przez OSCAR Sp. z o.o. w Ostrołęce
3. Fakturę nr KRA/08/000413 z dnia 30.12.2008 r. wystawioną przez W.A.S. Wietmarscher Lubicz
4. Katalog INFO-EKSPERT 03/2024.

W chwili oględzin ruchomy specjalistyczny osprzęt medyczny sanitarki (za wyjątkiem noszy kpl.) był zdemontowany. Uwzględniając, że pozostałe wyposażenie przedziału medycznego jest normalnie zużyte eksploatacyjnie, wartość pojazdu ustalono jak dla samochodu ciężarowego z nadwoziem furgon, powiększoną o wyposażenie zabudowy specjalnej sanitarki.

Ustalenie wartości samochodu FIAT (w wersji ciężarowej furgon i wyposażenia specjalnego)

Rzeczywistą wartość rynkową samochodu (netto) obliczono ze wzoru:

$$W_{Rp} = W_{Rsb} + W_{spec}$$

gdzie: W_{Rsb} – wartość netto pojazdu do zabudowy medycznej (w wersji ciężarowej furgon)

Rzeczywistą wartość rynkową samochodu do zabudowy (netto) obliczono ze wzoru:

$$W_{Rsb} = W_{Rb} \times K_{wp} \times K_p \times K_R - W_n + W_{og}$$

gdzie:

$$K_R = 1 + (K_u - 1) + (K_{np} - 1) + (K_{bt} - 1) + (K_{bs} - 1) + (K_{sr} - 1) + (K_{ps} - 1) + (K_{usz} - 1)$$

W_{Rb} - bazowa wartość rynkowa pojazdu (netto) zarejestrowanego w styczniu 2009 r., wyprodukowanego w roku 2008, z uwzględnieniem korekty z tytułu przebiegu nienormalnego

$$W_{Rb09} \approx 9.461 \text{ zł}$$

K_{wp} - współczynnik uwzględniający wyposażenie ponad standardowe pojazdu

$$K_{wp} \approx 1,00$$

K_p - współczynnik uwzględniający przebieg pojazdu

Przebieg standardowy pojazdu to 290.000 km, przebieg rzeczywisty 297.715 km, różnica +7.715 km). Korektę ujemną z tytułu przebiegu większego od normalnego uwzględniono w wartości bazowej pojazdu

$$K_p \approx 1,00$$

K_u - współczynnik uwzględniający jakość utrzymania pojazdu

Na podstawie badania pojazdu przyjęto:

$$K_u \approx 0,94$$

K_{np} - współczynnik korekty ze względu na wcześniejsze naprawy pojazdu

Uwzględniając informacje zleceniodawcy przyjęto:

$$K_{np} \approx 0,97$$

K_{bt} - współczynnik korekty ze względu na brak lub krótki termin ważności obowiązkowych badań technicznych; uwzględniając termin badania technicznego przyjęto

$$K_{bt} \approx 0,99$$

K_{bs} - współczynnik korekty ze względu na udokumentowanie regularnego serwisowania pojazdu

$$K_{bs} \approx 1,0$$

K_{sr} - współczynnik korekty ze względu lokalną sytuację rynkową

Uwzględniając zapotrzebowanie na samochody FIAT na rynku regionalnym oraz konieczność dokonania przeróbek i zmiany typu pojazdu przyjęto wartość:

$$K_{sr} \approx 0,87$$

K_{ps} - współczynnik uwzględniający pochodzenie pojazdu i liczbę właścicieli

$$K_{ps} \approx 1,0$$

K_{usz} - współczynnik uwzględniający stopień uszkodzenia pojazdu

Uwzględniając ujawnione uszkodzenia korozyjne nadwozia przyjęto wartość:

$$K_{usz} \approx 0,92$$

W_n - wartość niezbędnych napraw w pojeździe (brutto)

Ponieważ odtworzenie wymaganego przeznaczeniem stanu technicznego samochodu nie jest wymagane, a rzeczywisty stopień uszkodzenia pojazdu uwzględniono szacując wartość współczynnika K_{usz} , przyjęto:

$$W_n \approx 0$$

W_{og} - wartość (brutto) wynikająca ze zużycia ogumienia innego, aniżeli 50%

Uwzględniając stwierdzony stopień zużycia i rodzaj ogumienia przyjęto:

$$W_{og} = 580 * 4 * 0,3 \approx 696 \text{ zł}$$

Otrzymano wartość pojazdu do zabudowy netto:

$$W_{Rsb} = 7.224 \text{ zł}$$

oraz wartość brutto w kwocie 8.886 zł.

Wartość W_{spec} wyznaczono z zależności:

$$W_{spec} = W_{Zspec} + W_{Lspec}$$

gdzie: W_{Zspec} – wartość zabudowy specjalnej pojazdu

W_{Lspec} – wartość pozostałego sprzętu medycznego

Przedział medyczny wyposażony jest w płytę nośną noszy stałą i nosze kpl. (tzn. nosze główne + transporter noszy) MY LIFE oraz 1 fotel obrotowy mocowany do podłogi obok ściany bocznej. Fotel i płyta nośna są składnikami zabudowy specjalnej.

By uzyskać aktualną wartość pozostałego sprzętu medycznego, noszy głównych i transportera 16-letnich należy wartość urządzenia nowego pomniejszyć o amortyzację. Tabele ukazujące spadek wartości typowych urządzeń do przenoszenia ludzi przewidują okres ich eksploatacji na 15 lat. Przyjęto w związku z tym, że wartość noszy kpl. jest niewielka, a wartość amortyzacji przyjęto w wysokości 85%.

Aktualną wartość sprzętu medycznego W_{Lspec} uzyskano z zależności:

$$W_{Lspec} = W_{LnN} \times K_{La} \times K_{rynm}$$

gdzie: W_{LnN} – wartość nowych urządzeń

K_{La} – współczynnik amortyzacji urządzenia

K_{rynm} – współczynnik korekty rynkowej urządzenia

$$K_{La} \approx 0,15$$

W oparciu o analizę aktualnych ofert internetowych urządzeń medycznych (nosze kpl. starego typu) przyjęto:

$$K_{rynm} \approx 0,50$$

Na podstawie faktury KRA/08/000413 przyjęto (po skorygowaniu wartości netto z uwagi na zmianę stawki VAT):

$$W_{LnN} \approx 10.700 \text{ zł (netto) + 8\% VAT}$$

Otrzymano wartość:

$$W_{Lspec} \approx 803 \text{ zł (netto) + 8\% VAT}$$

Wartość zabudowy specjalnej oszacowano ze wzoru:

$$W_{Zspec} = W_{ZspecN} \times K_{Ra} \times K_{rynw}$$

gdzie: W_{ZspecN} – wartość zabudowy specjalnej w pojeździe nowym (łącznie z płytą nośną noszy)

K_{Ra} – współczynnik amortyzacji zabudowy specjalnej

K_{rynw} – współczynnik korekty rynkowej pojazdów sanitarnych

Na podstawie faktur nr KRA/08/000413 oraz A10/A01/0000336 przyjęto:

$$W_{ZspecN} \approx 34.885 \text{ zł (netto)}$$

Przyjęto, że wartość współczynnika amortyzacji pozostałej części wyposażenia specjalnego K_{Ra} jest identyczna z amortyzacją całego pojazdu K_{pa} :

$$K_{Ra} \approx 0,19$$

Uwzględniając, że zabudowa znajduje się w pojeździe nadającym się do dalszej eksploatacji jako karetka transportowa przyjęto:

$$K_{rynw} \approx 0,3$$

Otrzymano wartości:

$$W_{Zspec} \approx 1.988 \text{ zł (netto)} + 23\% \text{ VAT}$$

$$W_{spec} = W_{Zspec} + W_{Lspec}$$

$$W_{spec} \approx 2.791 \text{ zł (netto)} \text{ i } 3.312 \text{ zł (brutto)}$$

Szacunkowa wartość rynkowa samochodu

Obliczona na podstawie przedstawionego wyżej algorytmu szacunkowa wartość rynkowa samochodu FIAT oraz jego wyposażenia specjalnego są równe:

$$W_{spec} \approx 2.791 \text{ zł (netto)} \text{ i } 3.312 \text{ zł (brutto)}$$

$$W_{Rsb} \approx 7.224 \text{ zł (netto)} \text{ i } 8.886 \text{ zł (brutto)}$$

Po zaokrągleniu:

$$W_{Rp} = W_{spec} + W_{Rsb} = 10.020 \text{ zł (netto)}$$

$$W_{Rp} \approx 12.200 \text{ zł (brutto)}$$

Wartość sprzętu medycznego pozostające w pojeździe to ok.:

$$W_{Lspec} \approx 800 \text{ zł (netto)} + 8\% \text{ VAT}$$

Zastrzeżenia ograniczające:

1. Wartość przedmiotu wyceny została ustalona na miesiąc marzec 2024 r., dla warunków sprzedaży niewymuszonej.
2. Niniejsze opracowanie nie może być wykorzystane do żadnego innego celu, niż określony w treści wyceny i nie może być publikowane w całości w jakimkolwiek dokumencie bez zgody wykonawcy.
3. Niniejsze oszacowanie wartości nie jest ekspertyzą stanu technicznego urządzenia i za takie nie może być uznawane.
4. Powyższe oszacowanie w szczególności nie może być traktowane, jako gwarancja sprzedaży przedmiotu wyceny za ustaloną wartość.

5. *W przypadku ustalenia w toku dalszego postępowania któregoś z istotnych czynników wpływających na wartość rynkową w sposób inny, niż przyjęto w opinii, należy skorygować przeprowadzoną wycenę.*

Na tym zakończono i podpisano opinię.

"BETS" BIURO EKSPERTYZ
z Zakresu Techniki Samochodowej
i Ruchu Drogowego
ZDZISŁAW NIEDZIELA
41-200 Sosnowiec, ul. Partyzantów 20
REGON: 271403630, NIP: 644-100-68-51



Sosnowiec 2024.04.02

Uprawniony rzeczoznawca

Fotografie do opinii technicznej 25/2024



Fot.1 Widok przodu



Fot.2 Widok przodu i prawego boku



Fot.3 Widok przodu i lewego boku



Fot.4 Widok lewego boku



Fot.5 Widok lewego boku



Fot.6 Widok prawego boku



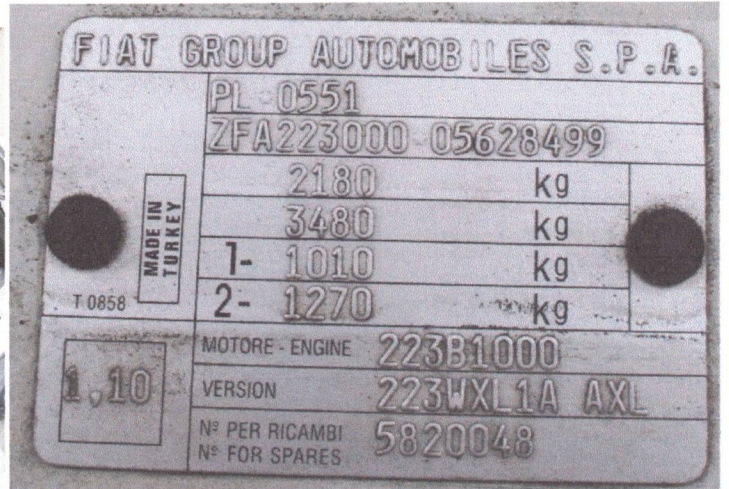
Fot.7 Widok tyłu



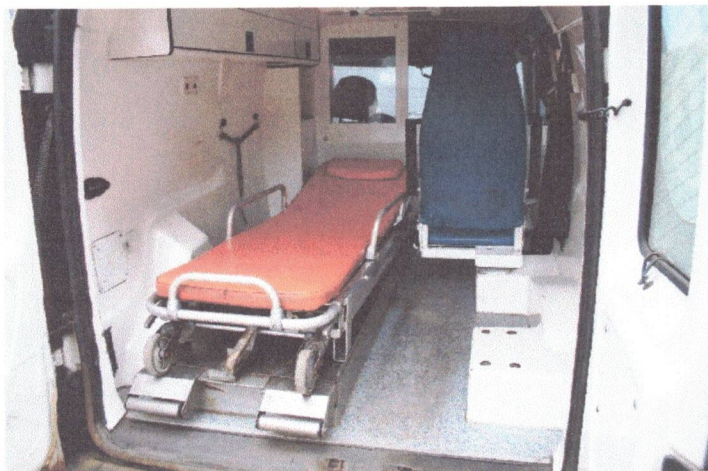
Fot.8 Widok drzwi tyłu



Fot.9 Widok komory silnika



Fot.10 Tabliczka znamionowa samochodu



Fot.11 Widok przedziału medycznego



Fot.12 Widok przedziału medycznego



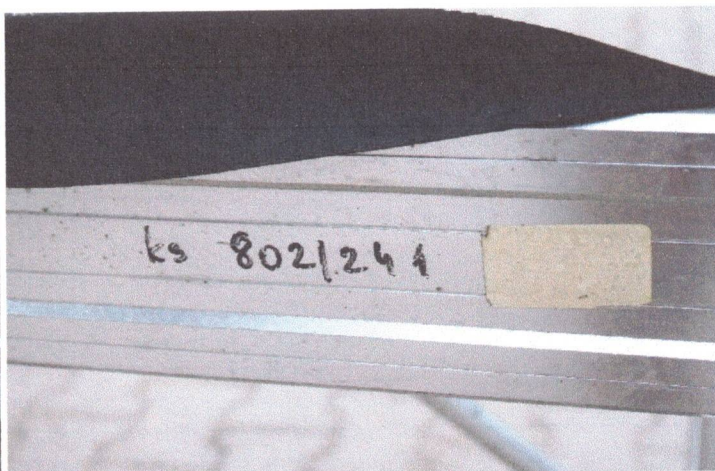
Fot.13 Nosze kpl.



Fot.14 Nosze kpl.



Fot.15 Podstawa noszy



Fot.16 Nr księgowy podstawy noszy



Fot.17 Płyta nośna noszy



Fot.18 Wnętrze kabiny